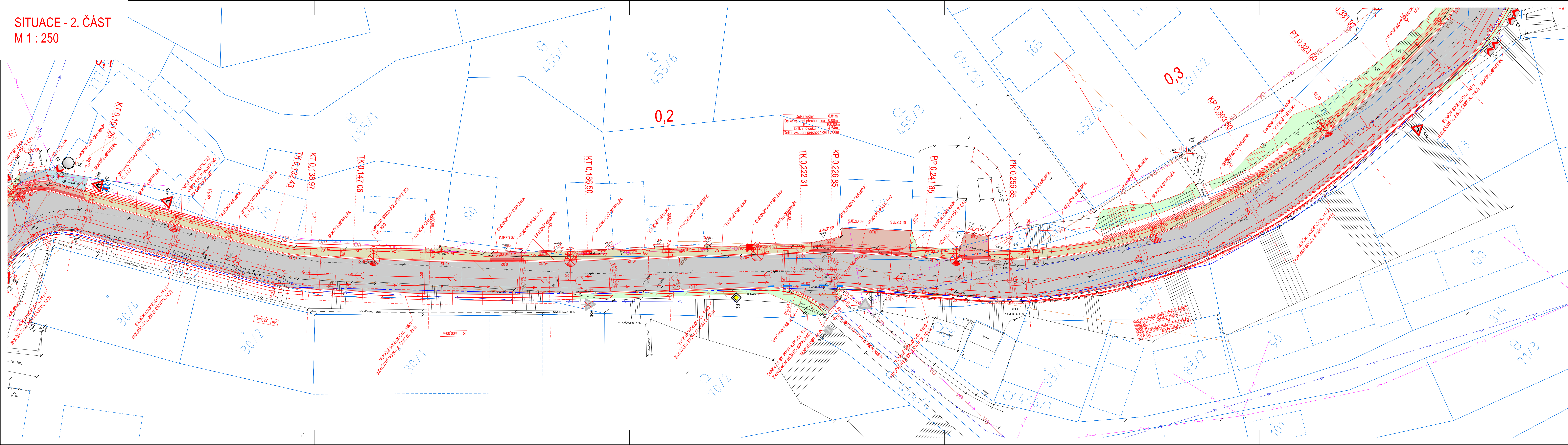


SITUACE - 2. ČÁST
M 1 : 250



LEGENDA:

- VÝKRES
STAVEBNÍ ÚPRAVY - NÁVRH
GEODETICKÉ ZAMĚŘENÍ
KATASTRÁLNÍ MAPA (DKM)

- PLOCHY
KOMUNIKACE - ŽIVICE
KOMUNIKACE - OBRUSNÁ VRSTVA
KOMUNIKACE - DLAŽBA
KOMUNIKACE - DLAŽBA ŽULOVÁ
ZPEVNĚNÉ PLOCHY - DLAŽBA
ZPEVNĚNÉ PLOCHY - ŽIVICE
CHODNÍK - DLAŽBA
ÚPRAVY PRO NEVIDOMÉ - DLAŽBA HMATOVÁ
NEZPEVNĚNÁ KRAJNICE - R-MATERIÁL
KAČÍREK
ZELEŇ

INŽENÝRSKÉ SÍTĚ

- STAV
NÁVRH
ELEKTRO NN - NADZEMNÍ
ELEKTRO NN - PODZEMNÍ
SDĚLOVACÍ VEDENÍ - NADZEMNÍ
SDĚLOVACÍ VEDENÍ - PODZEMNÍ (POVOLENO DLE DŮR)
SDĚLOVACÍ VEDENÍ NEZAMĚR. - PODZEMNÍ
VODOVOD
VODOVOD - SUCHOVOD
KANALIZACE - DEŠŤOVÁ
KANALIZACE - JEDNOTNÁ
VEREJNÉ OSVĚTLENÍ (POVOLENO DLE DŮR)
ULIČNÍ VPRUST (NOVÁ, UPRAVENÁ)
+ PŘÍPOJKA

STAVEBNÍ OBJEKTY REALIZOVANÉ V RÁMCI STAVBY
"II/201 CHŘÍČ - PRŮTAH, I. ETAPA - DSP"

- SO 101 KOMUNIKACE
SO 110 KOMUNIKACE - OBEC
SO 140 DIO
SO 201 OPĚRNÁ ZĚD V KM 0.095 00 - 0.185 00
SO 202 ŽÁRBURNÍ ZĚD V KM 0.253 25 - 0.311 20
SO 203 OPĚRNÁ ZĚD V KM 0.235 00 - 0.336 60
SO 301 PŘELOŽKA VODOVODU
SO 310 DEŠŤOVÁ KANALIZACE

SOUŘADNICOVÝ SYSTÉM: S-JTSK, VÝŠKOVÝ SYSTÉM: Bpv			
INVESTOR	SÚS PLZEŇSKÉHO KRAJE, PŘÍSPĚVKOVÁ ORGANIZACE, KOTEROVSKÁ 462/162, 326 00 PLZEŇ OBEC CHŘÍČ, CHŘÍČ Č.P. 26, 331 41 KRALOVICE		
GENERÁLNÍ PROJEKTANT	U-PROJEKT DOS s.r.o., KRÁTKÁ 768, 330 12 HORNÍ BŘÍZA IČ: 04349521 telefon: 775 901 486 e-mail: info@u-projekt.cz http://www.u-projekt.cz		
PROJEKTANT ČÁSTI, SO	U-PROJEKT DOS s.r.o., KRÁTKÁ 768, 330 12 HORNÍ BŘÍZA IČ: 04349521 telefon: 775 901 486 e-mail: info@u-projekt.cz http://www.u-projekt.cz		
KRAJ: PLZEŇSKÝ	VYPRACOVAL: ING. JIŘÍ ULMAN	ÚČEL PD	DSP
		DATUM	12 / 2019
KATASTRÁLNÍ ÚZEMÍ: CHŘÍČ		MĚŘÍTKO	1 : 250
		FORMÁT	297 x 1260
STAVBA:	II/201 CHŘÍČ - PRŮTAH, I. ETAPA - DSP	OZNAČENÍ PŘÍLOHY	
ČÁST PD:	DOKUMENTACE OBJEKTŮ A TECHNICKÝCH A TECHNOLOGICKÝCH ZAŘÍZENÍ (STAVEBNÍ ČÁST)	D	
STAVEBNÍ OBJEKT:	SO 101 KOMUNIKACE	1	
PŘÍLOHA:	SITUACE - 2. ČÁST	2.2	

